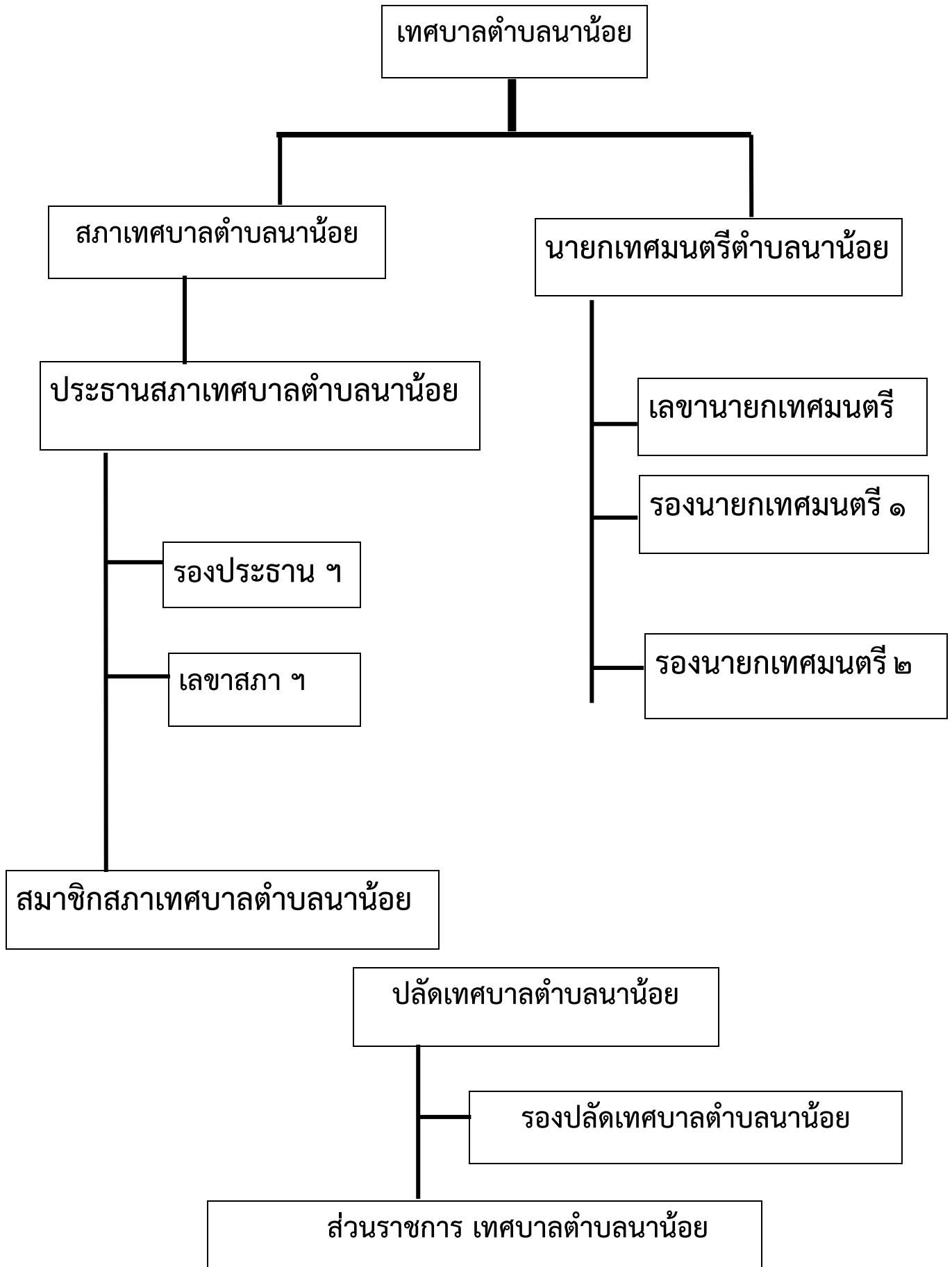
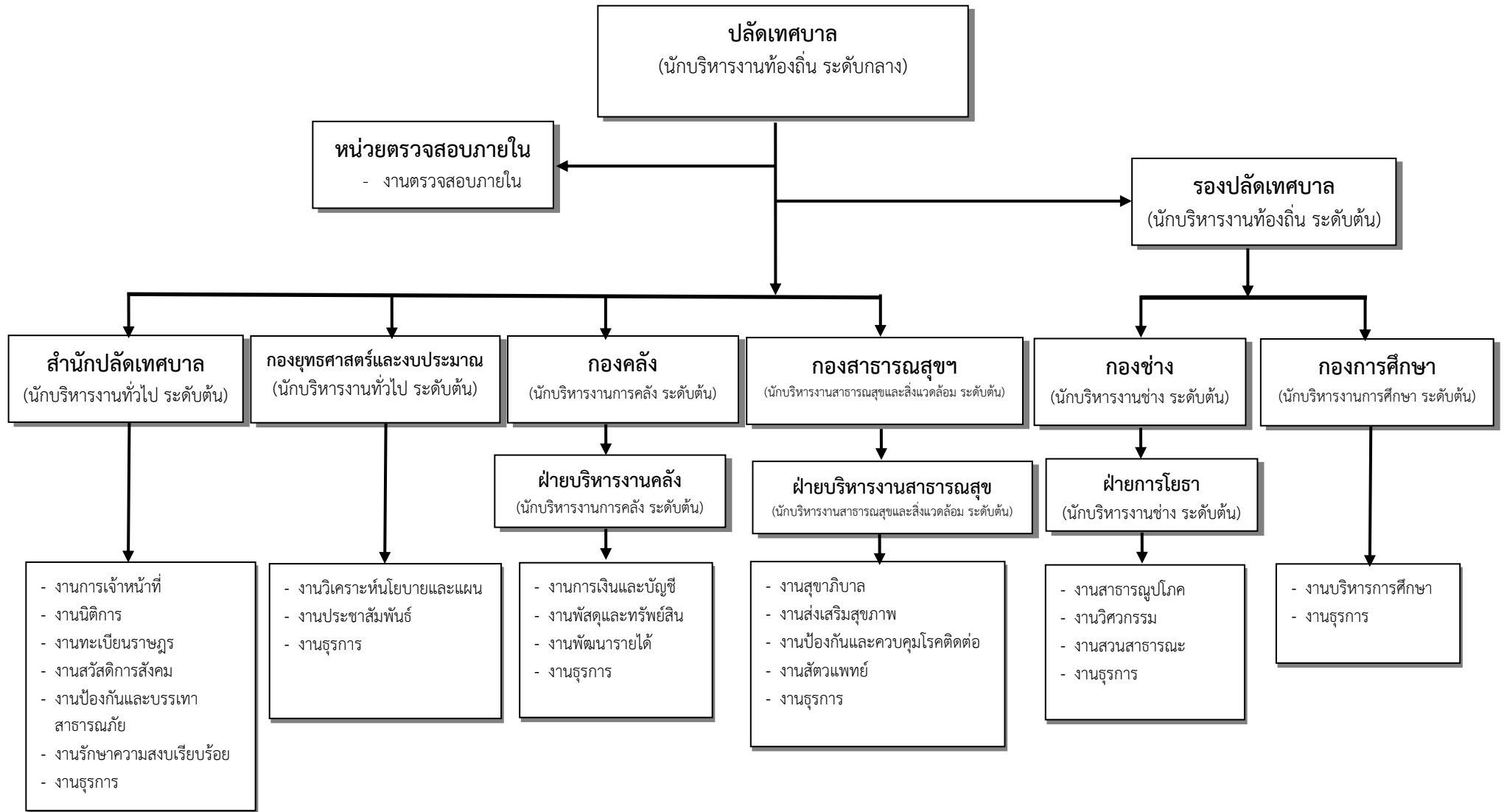


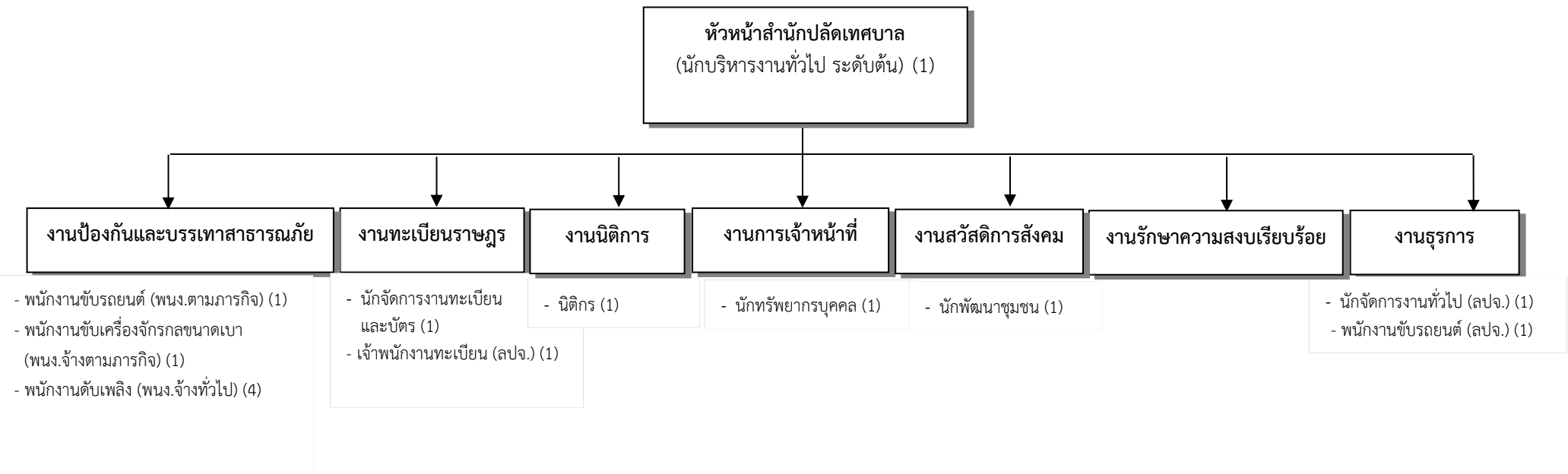
โครงสร้างองค์กรของเทศบาลตำบลน่าน้อย



10. แผนภูมิโครงสร้างการแบ่งส่วนราชการตามแผนอัตรากำลัง 3 ปี ของเทศบาลตำบลน่าน้อย



โครงสร้างของสำนักปลัดเทศบาล



ประเภท	ทั่วไป			วิชาการ				อำนาจการท้องถิ่น			ลูกจ้างประจำ	พนักงานจ้าง
	ปจ.	ชง.	อส.	ปจ.	ชก.	ชพ.	ชช.	ต้น	กลาง	สูง		
จำนวน	-	-	-	-	4	-	-	1	-	-	3	6

โครงสร้างของกองคลัง

ผู้อำนวยการกองคลัง
(นักบริหารงานการคลัง ระดับต้น)

ฝ่ายบริหารงานคลัง
หัวหน้าฝ่ายบริหารงานคลัง
(นักบริหารงานการคลัง ระดับต้น) (1)

งานการเงินและบัญชี

- เจ้าพนักงานการเงินและบัญชี (1)

งานพัฒนารายได้

- เจ้าพนักงานจัดเก็บรายได้ (1)

งานพัสดุและทรัพย์สิน

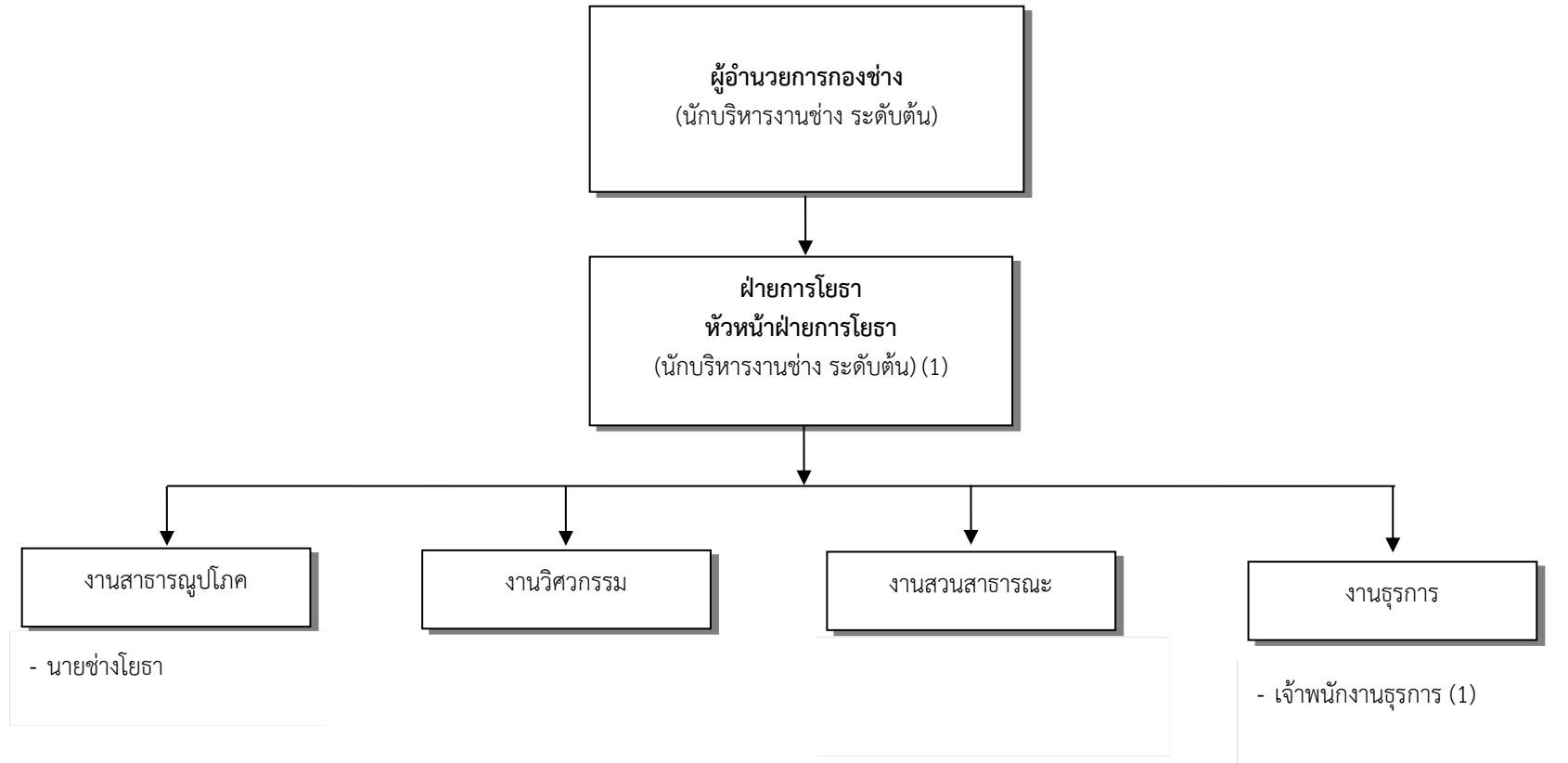
- เจ้าพนักงานพัสดุ (2)

งานธุรการ

- ผู้ช่วยเจ้าพนักงานธุรการ (พนักงานจ้างตามภารกิจ) (1)

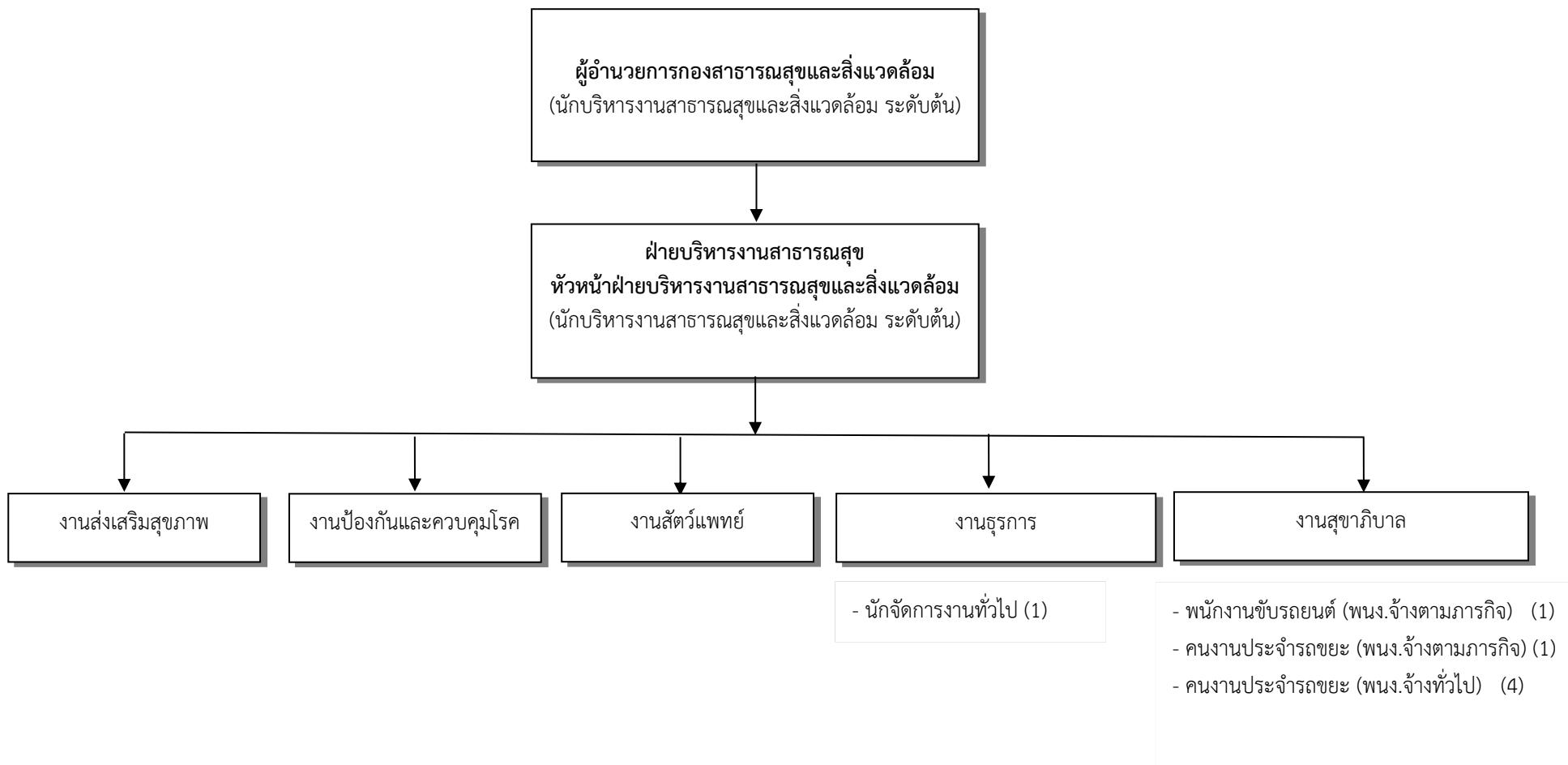
ประเภท	ทั่วไป			วิชาการ				อำนวยการท้องถิ่น			ลูกจ้างประจำ	พนักงานจ้าง
	ปง.	ชง.	อส.	ปก.	ชก.	ชพ.	ชช.	ต้น	กลาง	สูง		
จำนวน	2	2	-	-	-	-	-	1	-	-	-	1

โครงสร้างของกองช่าง



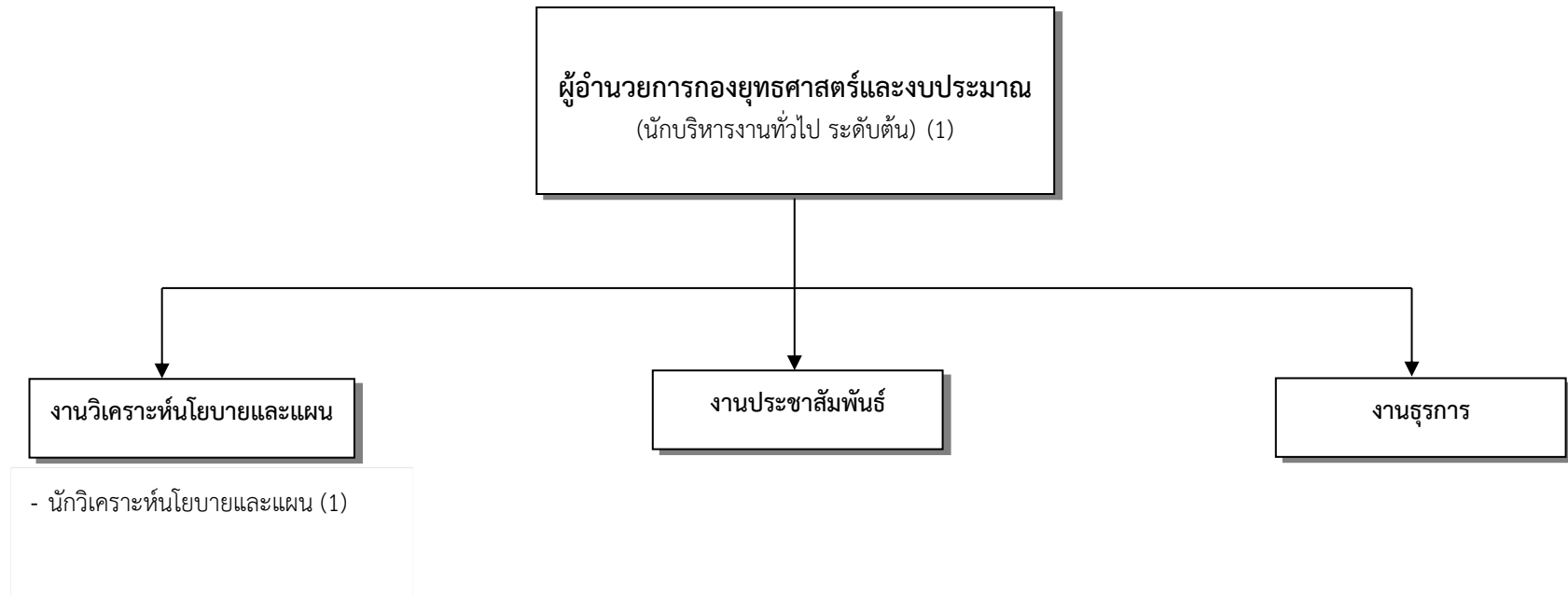
ประเภท	ทั่วไป			วิชาการ				อำนวยการท้องถิ่น			ลูกจ้างประจำ	พนักงานจ้าง
	ปง.	ชง.	อส.	ปก.	ชก.	ชพ.	ชช.	ต้น	กลาง	สูง		
จำนวน	-	1	-	-	-	-	-	1	-	-	-	-

โครงสร้างของกองสาธารณสุขและสิ่งแวดล้อม



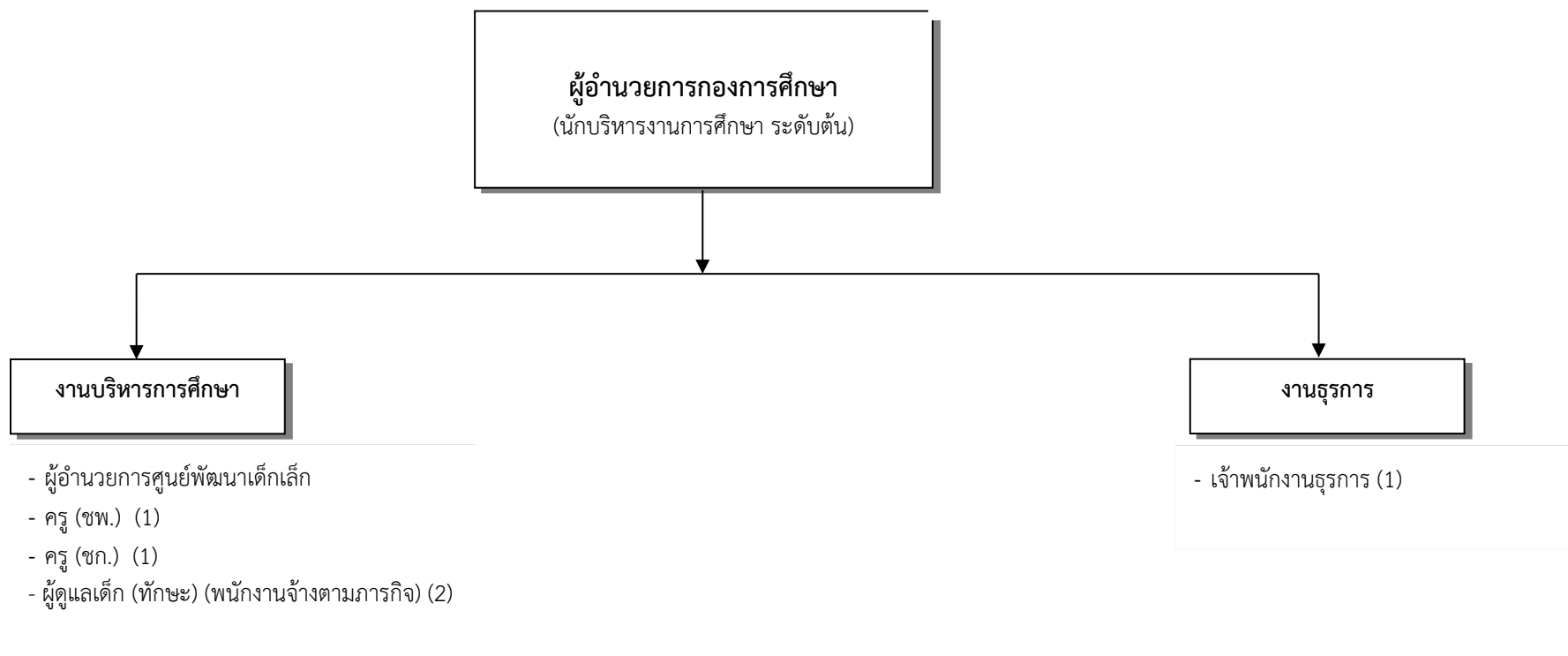
ประเภท	ทั่วไป			วิชาการ				อำนาจการท้องถิ่น			ลูกจ้างประจำ	พนักงานจ้าง
	ปง.	ชง.	อส.	ปก.	ชก.	ชพ.	ชช.	ต้น	กลาง	สูง		
จำนวน	-	-	-	-	1	-	-	-	-	-	-	6

โครงสร้างของกองยุทธศาสตร์และงบประมาณ



ประเภท	ทั่วไป			วิชาการ				อำนวยการท้องถิ่น			ลูกจ้างประจำ	พนักงานจ้าง
	ปง.	ชง.	อส.	ปก.	ชก.	ชพ.	ชช.	ต้น	กลาง	สูง		
จำนวน	-	-	-	-	1	-	-	1	-	-	-	-

โครงสร้างของกองการศึกษา



ประเภท	ทั่วไป			วิชาการ				อำนวยการท้องถิ่น			ครู				ลูกจ้างประจำ	พนักงานจ้าง
	ปง.	ชง.	อส.	ปก.	ชก.	ชพ.	ชช.	ต้น	กลาง	สูง	ปก.	ชก.	ชพ.	ชช.		
จำนวน	-	1	-	-	-	-	-	-	-	-	-	1	1		-	2

